

# White Paper

## INTELLIGENTE VIDEOÜBERWACHUNG IM EINZELHANDEL



### ÜBERBLICK (EXECUTIVE SUMMARY)

Die integrierte Videomanagement- und Videoanalyse-Software von Aimetis basiert auf einer offenen, zuverlässigen und kosteneffektiven IP-Plattform. Mit automatisierten Funktionen hilft sie dem Einzelhandel bei der Überwachung und Steuerung von Verkaufsprozessen und Ermittlung von geschäftsrelevantem Wissen. Bei der Entwicklung dieser hocheffektiven und präzisen Software hat Aimetis die Erfahrungen mit einigen der weltgrößten Einzelhandelsunternehmen einfließen lassen. Mit der Software können Sie vorhandene Überwachungssysteme modernisieren oder neue Systeme für Läden, Kaufhäuser, Lager und Vertriebszentren ausrüsten. In jedem Fall profitieren Sie von dem hohen Wertschöpfungspotenzial der intelligenten Softwarefunktionen. Dieses White Paper erläutert den Geschäftswert der Software und liefert konkrete Zahlen über die Rentabilität dieser integrierten Videomanagement- und Videoanalyselösung für den Einzelhandel.

Überblick (Executive Summary)	<b>1</b>
Einführung	<b>2</b>
Lösungsüberblick	<b>3</b>
Intelligente Überwachung	<b>4</b>
Business Intelligence	<b>7</b>
Videomanagement im Einzelhandel	<b>8</b>
Zusammenfassung	<b>9</b>

Dieses Dokument enthält Hinweise auf andere Unternehmen, Produkte und deren Marken. Alle Marken verbleiben im Besitz ihrer jeweiligen Eigentümer.

Die zum Zwecke der Erstellung dieses White Papers recherchierten Informationen stammen aus Quellen, die wir für zuverlässig halten. Für die Richtigkeit, Vollständigkeit oder Zweckdienlichkeit dieser Informationen übernimmt die Aimetis Corp. keinerlei Gewähr.

Alle in diesem White Paper vertretenen Standpunkte geben – sofern nicht anders ausgewiesen – die Ansicht von Aimetis wieder und können ohne vorherige Ankündigung geändert werden.

Alle Kosten wurden anhand der öffentlich zugänglichen Listen-/Verkaufspreise ermittelt. Es wurden keinerlei Firmenrabatte oder sonstige Preisnachlässe berücksichtigt.

## EINFÜHRUNG

Bei den Wettbewerbsstrategien des Einzelhandels ist ein Wandel von produkt- zu kundenzentrierten Strategien festzustellen. Der Einzelhandel entfernt sich seit Jahren von der Produktzentrierung und stellt den Kunden zunehmend in den Mittelpunkt des unternehmerischen Handelns.

Dabei müssen die Einzelhandelsunternehmen ihre Organisationsstruktur stärker an dieser Strategie ausrichten und besser zusammenarbeiten, um die Kundenbedürfnisse nahtlos bedienen zu können. Hier ist eine funktionsübergreifende Kooperation zwischen Sicherheitspersonal, Merchandising, Verkauf und Service erforderlich. Darüber hinaus müssen neben den traditionellen Kennzahlen neue Kundenkennzahlen eingesetzt werden, um die Leistungen und Anreize für Kunden entsprechend zu steuern.

Die integrierte Videomanagement- und Videoanalyse-Software von Aimetis spielt bei der Kundenausrichtung eine wichtige Rolle. Sie hilft dem Einzelhandel nicht nur bei dem Schutz vor Verlusten, sondern dient auch den übergeordneten, unternehmensweiten Zielsetzungen. Folgende Aspekte der Software unterstützen den Einzelhandel bei der Umsetzung positiver Kundenerfahrungen:

1. **Mehr öffentliche Sicherheit:** Bei Vorfällen wird das Sicherheitspersonal von der Software sofort alarmiert. Die Sichtung von Videomaterial erfolgt automatisch – mit drastischer Zeitersparnis, und das Personal kann effizienter eingesetzt werden. Die Software verhindert Diebstähle, sorgt für mehr Ladensicherheit, bietet neue Schulungsmöglichkeiten für das Personal und erhöht die Reaktionsfähigkeit bei Vorfällen.
2. **Messung der Unternehmensleistung:** Merchandiser erhalten neue Kennzahlen zur Optimierung von Ladenlayout, Beschilderung und Warenpräsentation im Kaufhaus.
3. **Besserer Kundenservice:** Die Kunden können mit kürzeren Wartezeiten an der Kasse und schnellerem Service rechnen. Sobald die vorgegebene Wartezeit überschritten ist, wird automatisch eine Warnmeldung ausgegeben.

## HÖHERE GEWINNE:

## LÖSUNGSÜBERBLICK

### *Was sind Videomanagement und Videoanalyse?*

*Videomanagement*-Software wandelt analoge CCTV-Videodaten (Livestream oder Aufnahmen) in digitale Computerdaten um. Diese können gespeichert, gefiltert, indiziert und angezeigt werden. Datensuche und Datenabruf werden dadurch wesentlich schneller. Das Videomanagement bietet auch Funktionen wie Kamera-Fernsteuerung, Perspektivenwechsel usw. an, ohne dass zusätzliche Hardware erforderlich ist.

*Videoanalyse*-Software beruht auf dem Prinzip künstlicher Intelligenz, das als „maschinelles Sehen“ bezeichnet wird. Die erfassten Bilder werden automatisch Beschreibungen zugeordnet. Ohne maschinelles Sehen ist das Bild von einem Kaufhausgang nur ein Raster aus Farbwerten. Durch maschinelles Sehen wird dieses Bild einer intelligenten Beschreibung der Szene und der abgebildeten Personen zugeordnet. Diese Technologie wird mit Verfahren wie Mustererkennung, statistisches Lernen, projektive Geometrie, Bildverarbeitung, Graphentheorie usw. umgesetzt.

Die theoretischen Grundlagen für maschinelles Sehen sind über 25 Jahre alt. Die Fortschritte bei der Rechnerleistung von PCs und bei der Technologie des maschinellen Sehens haben den Schritt von der wissenschaftlichen Theorie zur Praxis einer zuverlässigen Videoüberwachungssoftware ermöglicht. Da die Anwendungen für maschinelles Sehen vielfältig sind und die Rechnerleistung weiterhin stark zunimmt, kommen immer mehr neue Anwendungen auf den Markt.

Aimetis Symphony™ Software kombiniert die Funktionsvielfalt und Benutzerfreundlichkeit des Videomanagements mit den hochpräzisen Erkennungsmöglichkeiten der Videoanalyse. Durch die Kombination von Überwachungsfunktion und Business Intelligence profitiert der Einzelhandel von der Wertschöpfung der einheitlichen und kosteneffektiven Aimetis Plattform.

### *Von der Bildfassung zur Bildanalyse*

Im Einzelhandel werden große Videodatenmengen erfasst. Bei großen Unternehmen fallen täglich über eine Million Stunden Datenmaterial an. Mit Aimetis Symphony™ können Sie Ihr vorhandenes Videosystem sofort aufrüsten: Das passive Überwachungssystem wird zu einem aktiven und vorausschauenden Informations-, Analyse- und Berichtswerkzeug.

Aimetis Symphony™ erfasst Vorfälle mit dem Verfahren des maschinellen Sehens sofort, filtert irrelevante Daten heraus und liefert in Sekundenschnelle klare Informationen. Die Erfahrung hat gezeigt, dass die Qualität und Produktivität konventioneller Videoüberwachung und Vorfallauswertung durch das menschliche Erinnerungs- und Konzentrationsvermögen sowie durch Vorurteile eingeschränkt sind. Die moderne Videoanalysesoftware hat die Videodatenutzung revolutioniert. Heute muss niemand mehr stundenlang Videomaterial sichten, um relevante Vorfälle zu erkennen oder zu analysieren. Wenn die Videoanalysesoftware ungewöhnliche Aktivitäten erkennt, werden die relevanten Daten zum Überwachungspersonal gesendet, das über entsprechende Maßnahmen entscheidet. Auch über die Software können bestimmte Reaktionen ausgelöst werden.

Aimetis Symphony™ sorgt im Einzelhandel für eine höhere Effizienz der Abläufe und bringt bedeutende Produktivitätsvorteile:

- Geringere Personalkosten: Die Überwachungsleistung des Einzelnen wird erhöht, d. h., pro Person wird mehr Videomaterial ausgewertet. Die frei werdenden Arbeitsstunden können entweder für andere Aufgaben eingesetzt oder ganz eingespart werden.

- **Höhere Präzision bei der Überwachung:**  
Nach nur 20 Minuten Videoüberwachung hat die Aufmerksamkeit von Menschen um 90 % nachgelassen. Der maschinellen Videoanalyse hingegen entgeht nichts. Falsche Schlussfolgerungen werden im Wesentlichen verhindert.
- **Bessere Skalierbarkeit des Systems:**  
Wenn große Mengen Videodaten von Menschen gesichtet werden müssen, ist eine schnelle Analyse und umgehende Reaktion auf Vorfälle häufig nicht möglich. Mit der Videoanalyse-Software können große Mengen von Videodaten in Sekunden gefiltert werden. Auch für die Erweiterung des Überwachungssystems ist kein zusätzliches Personal erforderlich.
- **Einhaltung von Ausführungsvorschriften:**  
Bei der Überwachung durch Menschen hängt die Einhaltung der Vorschriften von der Integrität des jeweiligen Personals ab. Die Videoanalyse-Software hingegen hält sich an die vorgegebenen Regeln und Reaktionsprozesse. Sie klassifiziert, indiziert und archiviert jeden einzelnen Vorfall für die genaue Dokumentation.

## INTELLIGENTE ÜBERWACHUNG: DIEBSTAHLSCHUTZ, ÖFFENTLICHE SICHERHEIT UND EINHALTUNG VON VORSCHRIFTEN

### Diebstahlschutz

Mit Aimetis Symphony™-Software können Sie wichtige Schutzmaßnahmen im Einzelhandel wirksam umsetzen. In Folgenden sind einige Aspekte benannt:

#### (i) Sofortige Alarmierung bei Warenentnahme:

Aimetis Software erkennt sofort, wenn ein Artikel aus dem Regal entnommen wird. Diese Funktion kann gut zur Überwachung von Artikeln eingesetzt werden, die häufig gestohlen werden (z. B. iPods). Die Software kann unterscheiden, ob ein Kunde ein einzelnes Produkt (normales

Kaufverhalten) oder in kurzer Zeit fünf Artikel aus dem Regal entnimmt (verdächtiges Kaufverhalten). In Abbildung 1 finden Sie eine Aufstellung der Kosten, die durch Unterbinden von iPod-Diebstahl eingespart werden könnten. Die Zahlen sind für Läden verschiedener Risikokategorien aufgeführt.

Die Anwendung zur Erkennung von Artikelentnahmen wurde bereits in verschiedenen Kaufhäusern angewandt. Zu den überwachten Artikeln gehörten zum Beispiel DVD-Sets, Babynahrung, Staubsauger, Einweg-Rasierer, Kosmetikartikel usw.

Abbildung 1

alle Zahlen in US-Dollar	Risikokategorie des Ladens		
	Hoch	Moderat	Niedrig
Gestohlene iPods / Jahr / Laden	12	4	1
Verkaufspreis / Stück	500 \$	500 \$	500 \$
Selbstkosten / Stück	400 \$	400 \$	400 \$
Bruttogewinn / Stück	100 \$	100 \$	100 \$
Jahreskosten / Laden			
Umsatzverlust	6.000 \$	2.000 \$	500 \$
Harte Kosten	4.800 \$	1.600 \$	400 \$
Entgangene Erlöse (nicht auf Lager)	1.200 \$	400 \$	100 \$

Die Funktion zur Erkennung entfernter Gegenstände wird bereits in verschiedenen Kaufhäusern angewandt. Zu den überwachten Artikeln gehören zum Beispiel DVD-Sets, Babynahrung, Staubsauger, Einwegrasierer, Kosmetikartikel usw.

**(ii) Optimierte Einzelfallrecherche durch erweiterte Suchfunktionen:**

In der Regel braucht das Sicherheitspersonal sehr viel Zeit, um in dem Videomaterial die Aufzeichnungen zu einem bestimmten Vorfall zu finden. Die manuelle Sichtung von Videomaterial ist nicht nur teuer, sondern auch ineffektiv und verzögert die Reaktion auf Vorfälle. In unabhängigen Studien wurde nachgewiesen, dass die Aufmerksamkeit einer Person mit der Dauer einer Sichtung immer mehr abnimmt. Eine erfolgreiche Ermittlung wird immer schwieriger. Aimetis Symphony™ erledigt das Sichten der Videodaten, das sonst Stunden dauern würde, in wenigen Sekunden.

Beispiel: Mit drei Mausklicks kann der Benutzer Videomaterial für 30 Tage filtern. Innerhalb von Sekunden erhält er einen zusammenhängenden Film mit allen relevanten Szenen. Eine manuelle Suche ohne die Suchfunktionen von Aimetis würde 720 Stunden dauern. In Abbildung 2 finden Sie eine Aufstellung der Kosten, die mit den erweiterten Suchfunktionen von Aimetis eingespart werden können.

Neben den Einsparungen an Personalkosten, die mit Aimetis möglich sind, profitiert der Einzelhandel davon, dass das Überwachungspersonal kundennah eingesetzt werden kann und nicht mit der Sichtung von Videomaterial beschäftigt ist.

**Abbildung 2**

alle Zahlen in US-Dollar	Risikokategorie des Ladens		
	Hoch	Moderat	Niedrig
Jahresgehalt für Sicherheitspersonal	40.000 \$	40.000 \$	40.000 \$
Personalgemeinkosten (Kranken-, Sozialversicherungen und sonstige Zulagen)	25 %	25 %	25 %
Urlabswochen / Jahr	2	2	2
Durchschnittliche Arbeitsstunden / Woche	40	40	40
Durchschnittlicher Stundenlohn	25,00 \$	25,00 \$	25,00 \$
Durchschnittlicher Zeitverlust bei Sichtung von Videomaterial nach Vorfällen (Stunden)	1	1	1
Anzahl durchgeführter Recherchen / Woche / Laden	14	5	2
Anzahl Wochen pro Jahr, in denen Recherchen durch Personal stattfinden	52	52	52
Gesamtarbeitsstunden für das Sichten von Videomaterial ohne Videoanalyse-Software	728	260	104
Kosten für das manuelle Sichten vom Videomaterial / Jahr / Laden	\$18.200 \$	6.500 \$	2.600 \$

**Öffentliche Sicherheit:**

Persönliche Sicherheit steht an erster Stelle, und die Sicherheit Ihres Personals und Ihrer Kunden im Geschäft ist kostbar. Aimetis Symphony™ Software erkennt schwierige Situationen, ohne das Personal bei der Überwachung in Gefahr zu bringen. So erkennt die Software problematische Personen oder Gruppen, Fälle von Vandalismus, Bewegungen in Alarmzonen usw. Gleichzeitig zeichnet das Videomanagement von Aimetis Symphony™ die Situationen auf und indiziert das Material. So können Sie Vorfälle mühelos abrufen, die sofort gesichtet werden müssen oder für strafrechtliche Ermittlungen gebraucht werden.

**Einhaltung von Vorschriften:**

Aimetis Symphony™ Software erkennt Verhaltensweisen, die von den üblichen Verhaltensregeln im Kaufhaus abweichen. Beispiel: Die Software alarmiert Sie, wenn Menschen den Laden verlassen und den Alarm des Warensicherungssystems

(EAS) auslösen. So wird sichergestellt, dass das Personal den Kundenbeleg kontrolliert, bevor der Kunde den Laden verlässt. Auch Aktivitäten außerhalb der Geschäftszeiten können überwacht werden, sodass die Missachtung von Vorschriften durch das Personal ermittelt werden kann. Derartige Warnungen liefern wertvolle Informationen und Daten darüber, ob Ihre Mitarbeiter die unternehmensweit oder individuell geltenden Vorschriften einhalten. Werden die Belege ordnungsgemäß geprüft? Gehen durch mangelnde Sorgfalt des Personals Waren verloren? Gibt es interne Fälle von Diebstahl? Aimetis Software gibt Antworten auf manche dieser Fragen.

## BUSINESS INTELLIGENCE FÜR MERCHANDISING UND KUNDENSERVICE

Das Kaufverhalten der Konsumenten wird von Aspekten beeinflusst, die über traditionelle Marketingtechniken wie Warenpräsentation und Preisgestaltung hinausgehen. Für jeden Händler ist der Laden das Medium, über das die Konsumenten mit dem Produkt in Berührung kommen. Mit der Ladengestaltung beeinflussen Sie, wie lange sich ein Kunde im Laden aufhält, wie er sich durch die Gänge bewegt und seine Aufmerksamkeit und sein Geld auf die verschiedenen Abteilungen verteilt. Aimetis Symphony™ Software stellt Ihnen neue Kennzahlen zur Verfügung, die Ihnen zusätzliche, handfeste Fakten zur Auswertung der Geschäftsleistung liefern.

### Kennzahlen (KPIs)

- Ladenverkehr (lokal oder mehrere Filialen)
- Einkaufspfad
- Durchdringung der Ladengänge
- Verweildauer
- Konversionsrate (mit Integration der Kasse)

Abbildung 3

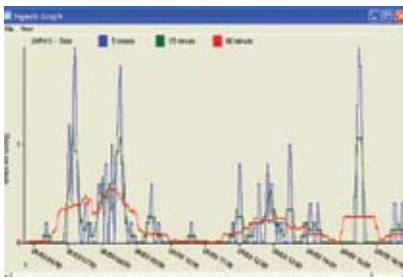
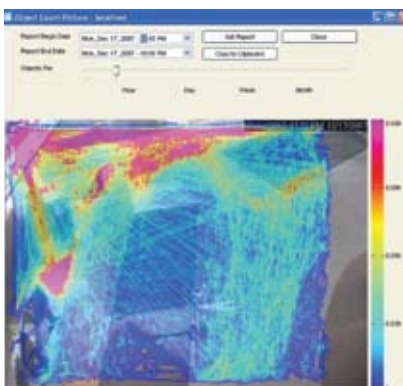


Abbildung 4



Das Zählen von Personen am Eingang kann jederzeit als Maß für die Nachfrage oder das Umsatzpotenzial herangezogen werden. Ladenverkehr und Konversionsraten lassen sich für eine Reihe von Anwendungen und Kennzahlen verwenden. Dazu gehört auch die Bewertung von Werbeaktionen, Filialverkäufen und Kundenservicepersonal (siehe Abbildung 3). Wenn diese Zählungen mit den Kassensystemen kombiniert werden, lassen sich die Konversionsraten berechnen – eine wichtige Kennzahl für die Produktivität im Einzelhandel. Durch die Erfassung vorherrschender Pfade und Bewegungsrichtungen der Kunden im Laden können Beschilderungen und Displays optimal platziert werden, um die Aufmerksamkeit der Kunden auf sich zu ziehen. Wenn die Verweildauer der Kunden an den einzelnen Orten erfasst wird, erkennt der Marketingspezialist die Punkte, an denen Käufer am meisten für Kommunikation empfänglich sind. Durch das Nachverfolgen von Einkaufspfaden und Erfassen der gut

besuchten Bereiche können Sie neue Cross-Selling-Möglichkeiten erschließen. Mit der Videoanalyse können Sie auch Menschenansammlungen und Verkehrsengepässe erkennen, um gegebenenfalls Gänge zu erweitern oder Produkt-Displays an anderer Stelle zu positionieren. Auch Warteschlangen an den Kassen sind messbar. So lassen sich etwaige Probleme beim Kundenservice identifizieren.

Durch das Zählen der Kunden, die den Laden betreten und durch die einzelnen Gänge laufen, können „Wärmebilder“ erstellt werden, die den Prozentsatz an Kunden in den einzelnen Bereichen angeben. Sie haben damit wertvolle Informationen und Trendanalysen über den Ladenverkehr und die vorhandenen Strömungsmuster (siehe Abbildung 4) Selten besuchte Bereiche deuten darauf hin, dass zusätzliche Navigationshilfen angebracht, Produkt-Displays umgestellt oder Ladenlayouts geändert werden müssen.

Um für weitere Analysen intensiver zu recherchieren, können Sie die Videodaten sichten. Dies ist bei anderen Verfahren der Verkehrsanalyse nicht möglich.

Durch die Nutzung der Kennzahlen in Aimetis Symphony™ können bestimmte Bereiche im Einzelhandel positiv beeinflusst werden:

- **Schöneres Einkaufen durch kürzere Wartezeiten:** Lange Schlangen oder Wartezeiten können sofort abgebaut werden, um Kundenfrustration und negative Einkaufserlebnisse zu vermeiden.
- **Optimieren des Einkaufsprozesses:** Hindernisse werden aus den Gängen beseitigt, Aktionsware wird an gut erreichbarer und hervorgehobener Stelle platziert.
- **Genug Zeit und Platz für den Einkauf:** Durch Analyse von Menschenansammlungen und Personenzahlen kann das Ladenlayout so umgestaltet werden, dass reichlich Platz zum Einkaufen und genug

## VIDEOMANAGEMENT IM EINZELHANDEL

Beratungsangebot für den Einkauf komplexer Produkte (z. B. Laptops) zur Verfügung steht. Wenn der Laden zu voll ist, kaufen die Menschen schneller ein und verzichten auf Zubehör (z. B. Batterien, Zusatzgarantien). Durch optimales Layout lassen sich Umsatz und Gewinn bedeutend erhöhen.

- **Kürzere Wartezeiten an der Kasse und beim Kundenservice:** Lange Schlangen an der Kasse können Kunden vor einem weiteren Besuch

Ein wesentlicher Vorteil, den Aimetis Symphony™-Software dem Einzelhandel neben Videomanagement und Videoaufzeichnungen zu bieten hat, sind die wertvollen Geschäftsdaten für die Business Intelligence, die mit der Videoanalyse gewonnen werden. Dies alles erhalten Sie in einer einheitlichen Lösung, die zur maximalen Effizienz Ihres Einzelhandelsgeschäfts beiträgt.

### **Schneller Zugriff auf Videoaufnahmen und schnelle Sichtung**

Aimetis Symphony™ Software kann zur Überwachung und Aufzeichnung von Videobildern in der gesamten Wertschöpfungskette des Einzelhandels eingesetzt werden: in Verteilzentren, an Verladestellen, auf dem Weg vom Lager zum Verkauf, an den Kassen und Gebäudeeingängen und -ausgängen. Mithilfe der Software können Sie jederzeit schnell auf verdächtiges Verhalten oder Vorfälle reagieren:

- Schnelles Sichten der Videodaten nach verdächtigen Vorfällen anhand von benutzerdefinierten Parametern
- Senden von kritischen Szenen an zentrale Überwachungsbildschirme oder lokale Behörden in verschiedenen Mediaplayer-Formaten
- Überwachen von verdächtigen Personen oder zurückgelassenen Gepäckstücken in öffentlichen Bereichen, Schutz vor unberechtigtem Zugriff auf Verkaufsstresen und Displays

Ihres Kaufhauses abschrecken. Aimetis Software erkennt lange Schlangen und alarmiert z. B. den Filialleiter. In ruhigeren Ladenbereichen ohne Vollzeitbeschäftigte kann zusätzliches Verkaufspersonal automatisch von der Videoanalysesoftware benachrichtigt werden. Bei Bedarf können Sie mit der Software Berichte über entgangene Umsätze erstellen, die aufgrund langer Wartezeiten im Laden nicht zustande gekommen sind.

### **Übereinstimmung von Überwachungsvideos und Kassendaten**

Nach einer neueren Untersuchung stehlen Mitarbeiter pro Fall durchschnittlich fast 5,7-mal so viel wie Ladendiebe. Viele dieser Diebstähle werden im Kassensbereich begangen, der deshalb als wichtiges Überwachungsziel gilt. Aimetis arbeitet mit führenden Kassen- und Analyseanbietern zusammen, um die Kassendaten in Videobilder und Alarmmeldungen der einzelnen Kassen zu integrieren. Mit diesen Lösungen können Sie

- Kassenvorgänge während der Aufnahme auf dem Video mit Zeitstempel versehen. So erkennen Sie, wenn Mitarbeiter Etiketten ändern, niedrigere Preise berechnen, mehrere Artikel für einen bezahlten Artikel durchgehen lassen oder Artikel übersehen.
- sich bei ungewöhnlichen Warenretouren alarmieren lassen.
- verdächtiges Verhalten an der Kasse erkennen und sofort Sicherheitspersonal alarmieren, um Diebstahl zu verhindern.
- aktuelle Bilder über verdächtige Verhaltensweisen oder Aktivitäten an dafür bestimmte Bildschirme senden.



## ZUSAMMENFASSUNG

Aimetis Symphony™ Software ist eine auf offenen Standards beruhende IP-Anwendung, die auf beliebigen Microsoft Windows Client/Server-Plattformen ausgeführt werden kann. Die Software wurde bereits in zahlreichen unterschiedlichen Shop-Umgebungen eingesetzt, um Strategien zur Kundenorientierung erfolgreich umzusetzen: Mit der Software wurden Verluste eingedämmt, die öffentliche Sicherheit verbessert, Verhaltensregeln wirksam umgesetzt und wertvolle Geschäftskennzahlen gewonnen. Aimetis Software kann leicht auf handelsüblichen, Windows-basierten Standard-PCs oder

Servern eingesetzt werden. Aimetis gilt als Branchenführer für kosteneffektive, zuverlässige und intelligente Videolösungen.

Wenn Sie als Einzelhändler daran interessiert sind, ihr Sicherheitssystem mit den neuesten integrierten Lösungen für Sicherheitsüberwachung und Business Intelligence aufzurüsten, können Sie mit Aimetis und unseren Partnern die Rentabilität Ihres Unternehmens bedeutend verbessern. Zu unseren zahlreichen Lösungspartnern zählen Integratoren, Systemberater und Kamerahersteller in der ganzen Welt.

## ÜBER AIMETIS

Unsere Mission ist es, als Branchenführer die Entwicklung hochmoderner intelligenter IP-Videotechnologien voranzubringen und unsere Produkte und Dienstleistungen weltweit zum Nutzen unserer Kunden einzusetzen. Aimetis hat Hauptgeschäftsstellen in Waterloo (Kanada) und Frankfurt am Main (Deutschland). Das Unternehmen ist weltweit Branchenführer für Videomanagement und Videoanalyse im Marktsegment Sicherheit und Business Intelligence.



# Kontakt

**Aimetis Corp.**  
500 Weber Street North  
Waterloo (Ontario/Kanada)  
Canada N2L 4E9